

Mts. Deinum-Ensing

Sondel



Graasboerderij

- 2 locaties
 - Sondel
 - Elahuizen (sinds 2007)
- 135 koeien
 - 5600 liter
 - 4,20% vet & 3,55% eiwit
- 79 hectare cultuur grasland
- 36 hectare natuur grasland
- 815.000 kg melkquotum
- 35 Hereford vleesvee



Bedrijfsvoering

- Strip grazen
- Voorjaarsafkalfvende veestapel
- Graan vrij
- Antibiotica vrij
- Eigen mechanisatie is beperkt
- Financieel resultaat > € 0,13/kg melk
> € 1500/ha
- 400 kg luzernebrok/koe



1995

- Vraag 1: Kan onze productie schoner en duurzamer?
- Vraag 2: Kunnen onze producten gezonder?
- Vraag 3: Is dit economisch volhoudbaar nu en in de toekomst?

Acties

Chronologische volgorde

- **Structuurrijk en eiwitarm voeren**



- Snijmaïs uit rantsoen



- Krachtvoer en Kunstmest reductie

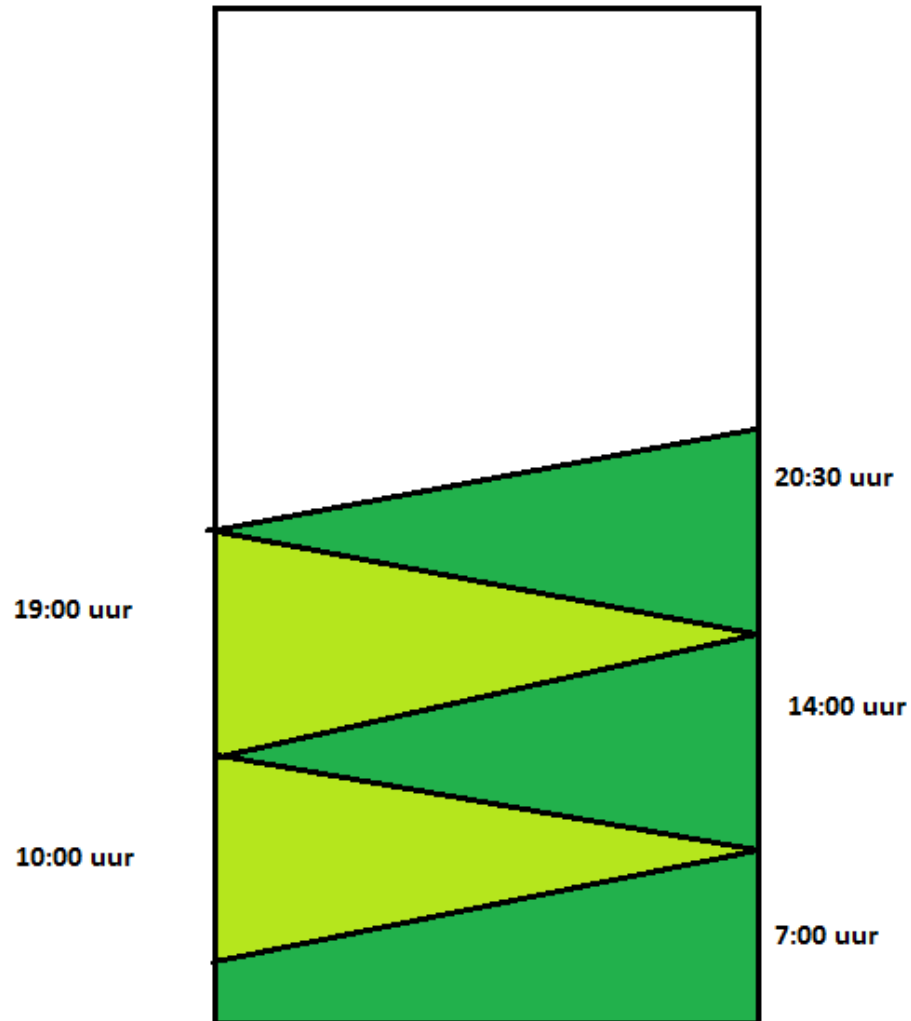


Strip grazen

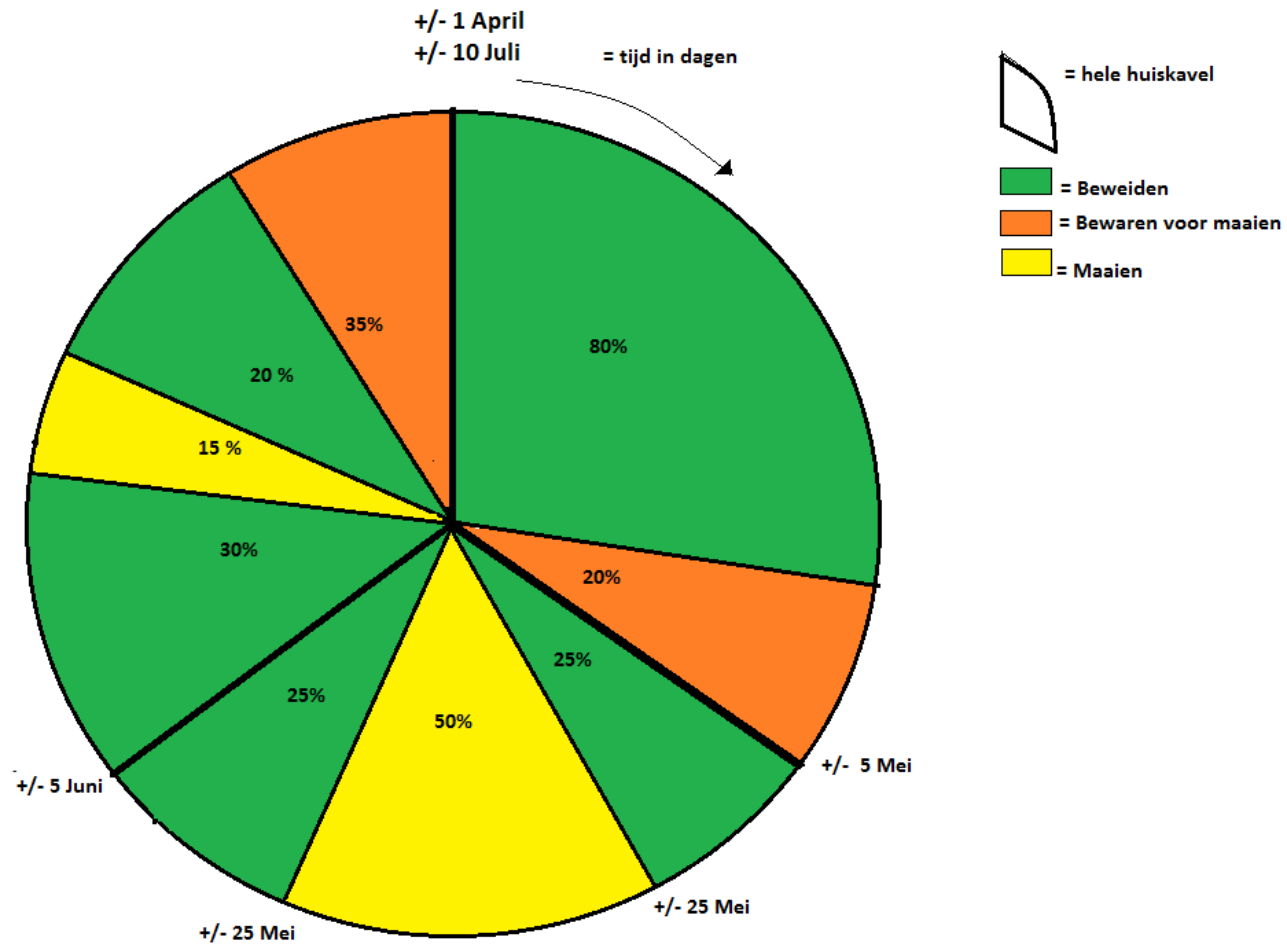
- Sinds 2004 toegepast
- 5 keer per dag draad verzetten
- Optimalisering van grasland productie
- Weide seizoen
 - 5,5 maand dag & nacht en 2,5 maand dag
- Kennis intensief



Weiland tijdens strip grazen



Tijdsplanning tot 10 juli



- Aankoop 2^e bedrijf / extensivering



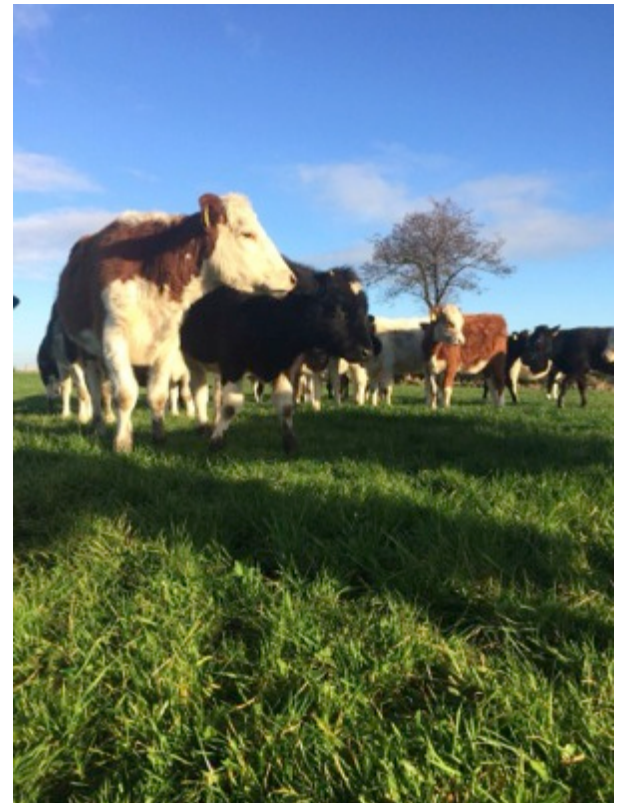
- Omschakelen naar Biologisch



- Stop voeren krachtvoer



- Verkoop vlees, zuivel en eieren in de regio



- Legkippen grazen



Resultaten: Melkkwaliteit

- Hoofdbestanddeel rantsoen: Gras
- omega 3 – omega 6 verhouding (1:1)
- 50% meer omega 3 vetzuren
- Onverzadigde vetzuren 10% >
- CLA vetzuren 50% >
- Onderzoek Qlip



Resultaten 2: Economie

	2012/2013	2011/2012	2010/2011	2009/2010	2008/2009
• Opbrengst melk	44.15	45.84	44.78	37.67	36.40
• Omzet en aanwas	5.31	5.10	4.85	5.30	5.38
• Tot. Opbrengst	49.46	50.94	49.63	42.98	41.78
• Tot. voerkost.	7.93	8.87	8.62	7.30	13.44
• Werk door derden	6.35	4.73	4.45	4.61	6.07
• Overige toegerek. kost	1.90	2.01	2.47	2.47	2.56
• Opbrengst minus voerkost.	41.83	42.07	41.00	35.67	28.34
• Kosten werktuigen	3.55	2.51	2.48	1.81	3.27
• Rest niet toegerek. kost	20.05	18.08	12.62	11.00	12.08
• Rente	9.02	10.04	9.23	9.77	12.18
• Bruto kostprijs	47.52	46.25	39.86	36.97	49.61
• Overig niet melkopbr.	-9.72	-9.15	-5.68	-6.62	-8.77
• Netto kostprijs	38.72	37.10	34.18	30.35	40.84
• Resultaat	13.97	13.84	15.44	12.63	0.94

Resultaten 3: Gezond bodem plant-dier systeem

- Hoge graslandproductie
- Antibiotica vrij
- Zeer gunstige CO₂ voetafdruk
- Verhoging duurzaamheid
- N-efficiëntie 150%
- P₂O₅ efficiëntie 250%



Suggestie 1

- Opbrengst berekenen:

VEM behoefte – bijvoer = weide opbrengst

Voorbeeld Perceel 4 2014

25-3 800 kg ds

14-5 maaien 3500 kg ds

12-6 1800 kg ds

22-7 2000 kg ds

27-8 1500 kg ds

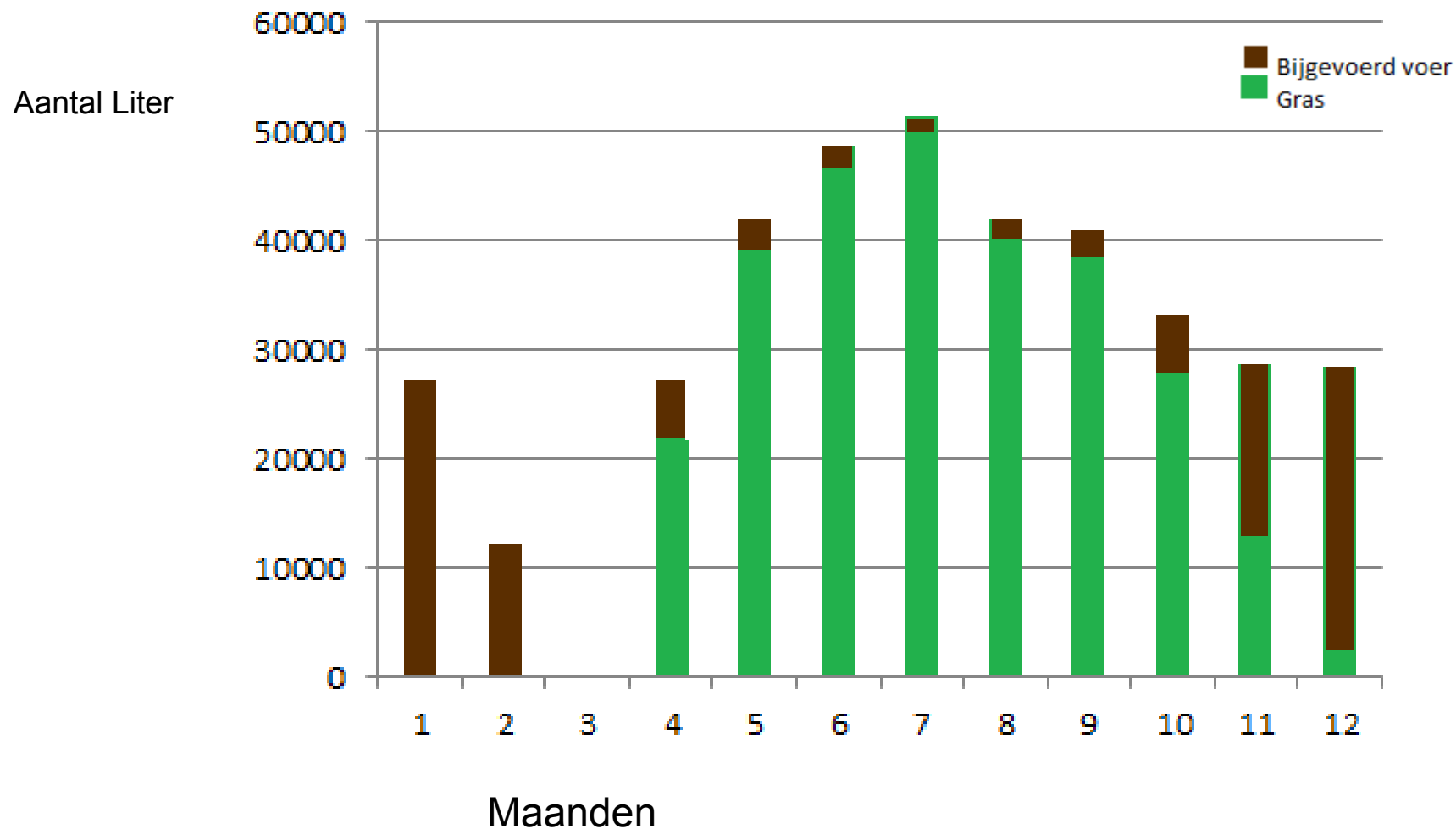
8-10 1200 kg ds

10-11 900 kg ds

8-12 300 kg ds

12000 kg ds

Suggestie 2



Wat werkt altijd voor de kringloop?

- Zoveel mogelijk eigen voer
- Voorjaar afkalvend
- Zoveel mogelijk weide gras -> in melk/
vlees
- Oude Hollandse rassen
- Toekomst is gras gevoerde dierlijke
productie
- Potstal mest
- Natuurlijk voer voor koeien



Nieuwe vragen

- Vraag 1: Bodem- plant- dier systeem robuust genoeg in de toekomst?
- Vraag 2: Hoe te voldoen aan de voerbehoefte en levensbehoefte van de koeien?



Vragen?

www.graasboerderij.nl

Volg onze graasboerderij op Facebook

www.facebook.nl/grasboerderij

